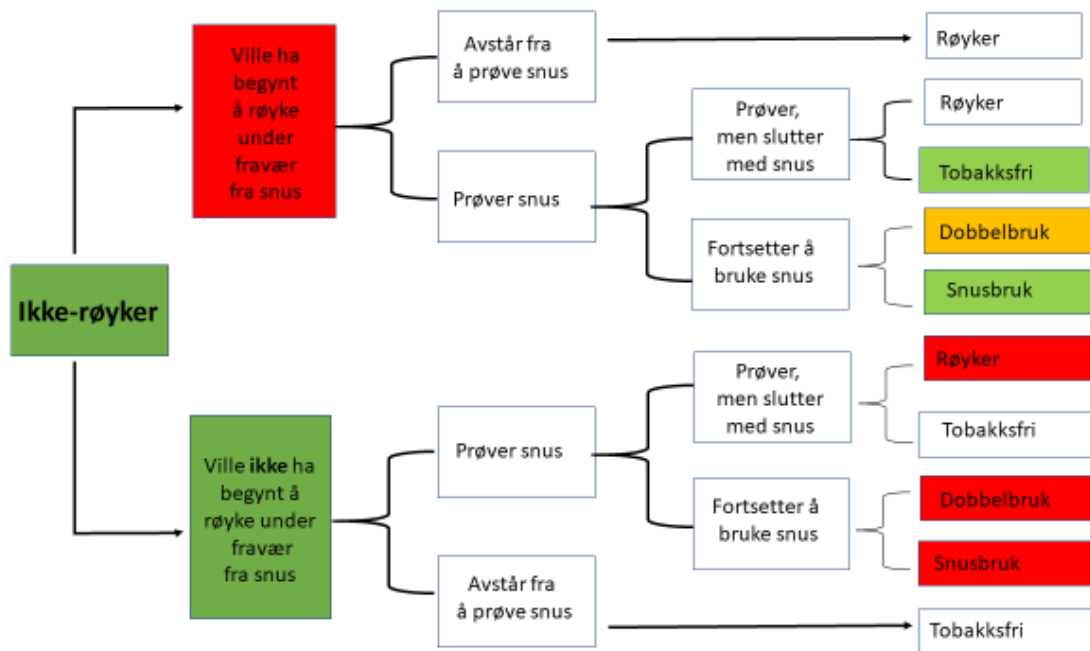


Hva blir folkehelseeffekten ved å tillate salg av nye nikotinprodukter? Et forslag til rammeverk for å veie fordeler mot ulemper

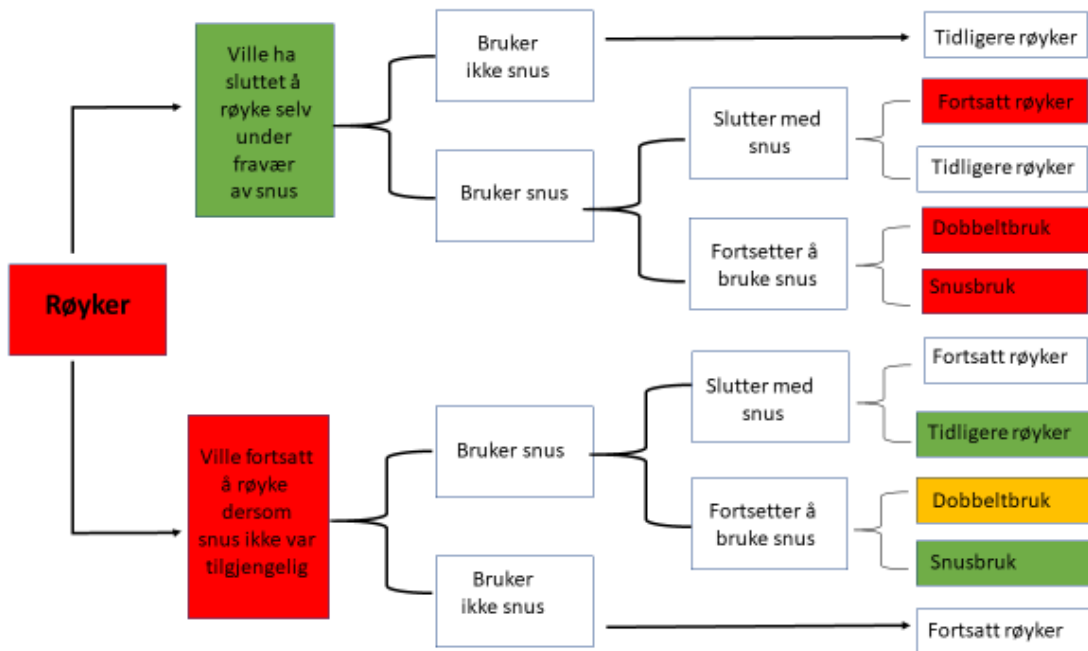
Av: Karl Erik Lund, Tord Finne Vedøy og Ole Røgeberg (2020)

Figur 1. Folkehelseeffekt fra snusbruk hvor utgangsposisjon er ikke-røykere

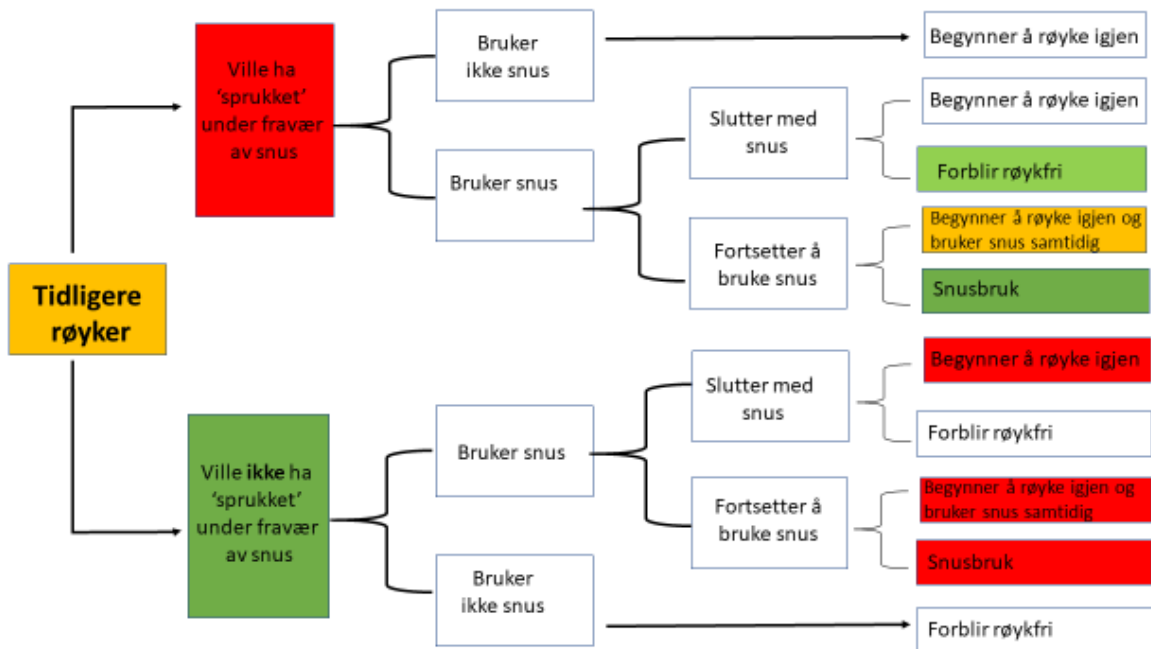


Slike figurer kan også lages for de som allerede røyker og de som har sluttet å røyke (figur 2 og 3).

Figur 2. Folkehelseeffekt fra snusbruk hvor utgangsposisjon er røykere



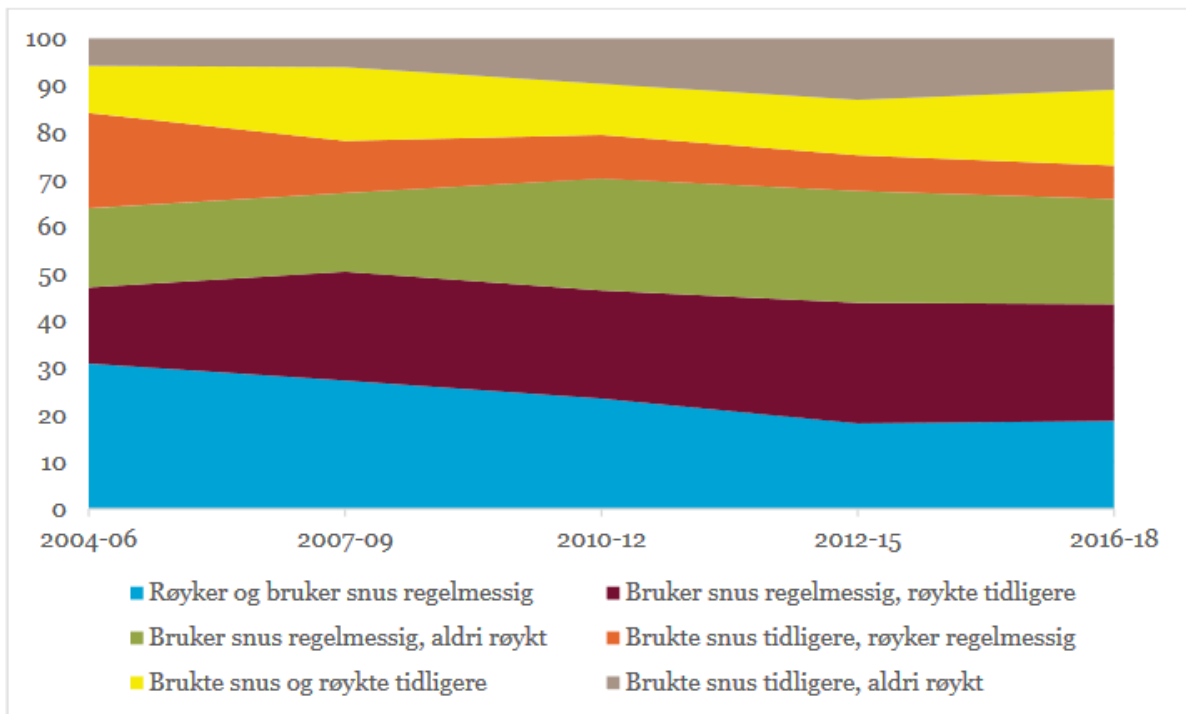
Figur 3. Folkehelseeffekt fra snusbruk hvor utgangsposisjon er tidligere røykere



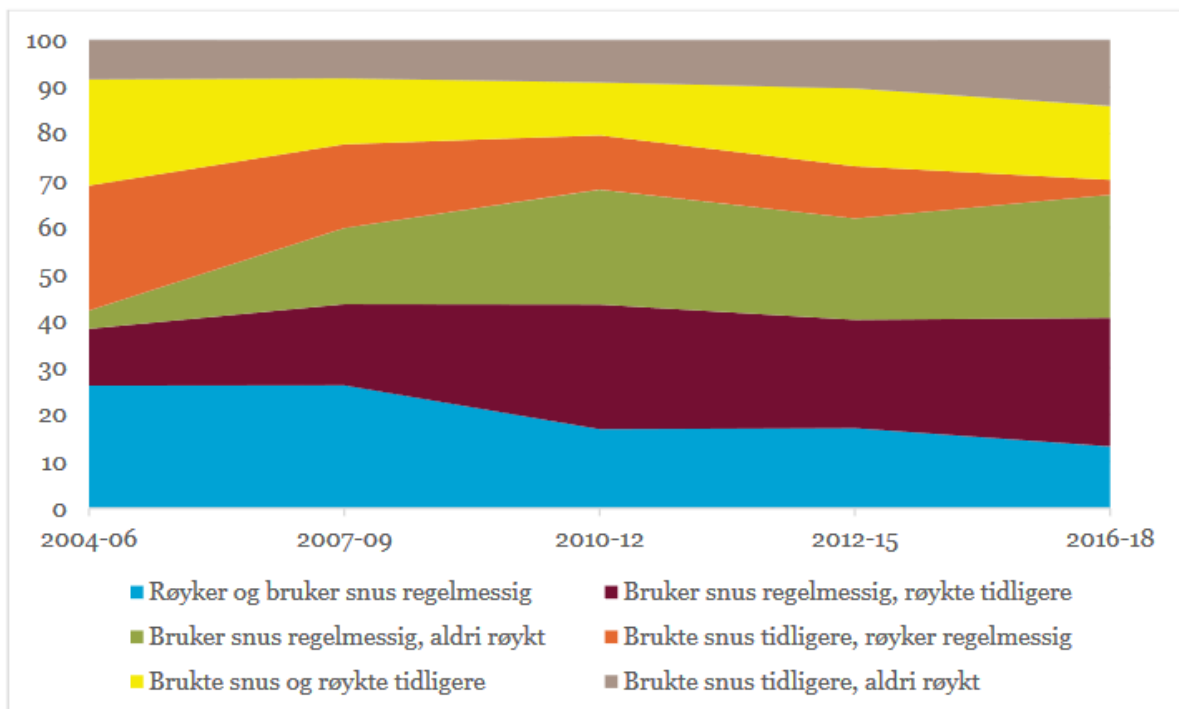
Tabell 1. Snusbrukerkonfigurasjon.

Celletype (CT)	Transisjon	Betegnelsen	Effekt på Folkehelsen
I. Fase for oppstart:			
1	Opptak av snus blant personer som aldri ville ha begynt å røyke	Nytt nikotinforbruk	Negativ
1a	... med påfølgende progresjon til røyking som skyldes forutgående snusbruk	Gateway-hypotesen	Negativ
1b	... med påfølgende opphør etter kort brukstid	Eksperimentering	Ingen
2	Opptak av snus blant personer som isteden ville ha begynt å røyke	Avledningshypotesen	Positiv
2a	... med påfølgende (men forsinket) progresjon til røyking	Utsatt røykstart	Positiv
2b	... med påfølgende opphør etter kort brukstid	Eksperimentering	Ingen
II: Fase for bruk:			
3	Varig bruk av snus blant personer som ellers ikke ville ha røykt		Negativ
4	Varig bruk av snus blant personer som ellers ville ha røykt	Total substitusjon	Positiv
5	Kombinert bruk av snus og sigaretter	Dobbelbruk	-
5a	... med reduksjon i røykeintensitet	Delvis substitusjon	Positiv
5b	... uten reduksjon i røykeintensitet	Ingen substitusjon	Negativ
5c	... der tilleggsbruk av snus forkorter røykefasen (påskynder tidspunkt røyksslutt)	Forsert røyksslutt	Positiv
5d	... der tilleggsbruk av snus forlenger røykefasen	Utsatt røyksslutt	Negativ
III: Fase for bruksopphør:			
6	Overgang til snusbruk blant røykere uten intensjoner om å slutte å røyke	Tilfeldig røyksslutt	Positiv
7	Overgang til snus blant «røykesluttere» som hadde fortsatt å røyke uten bruk av snus		
7a	... med påfølgende varig snusbruk	Eksklusivt snusbruk	Positiv
7b	... med påfølgende tilbakefall til røyking der gjenopptakelsen kan skyldes midlertidig snusbruk	Tilbakefall	Negativ
7c	... med påfølgende nikotinfrihet som kan skyldes midlertidig snusbruk	Abstinens	Positiv
8	Overgang til snus blant «røykesluttere» som hadde sluttet å røyke uten bruk av snus	Unødvendig snusbruk	Negativ
8a	... med påfølgende tilbakefall til røyking der gjenopptakelsen kan skyldes midlertidig snusbruk		Negativ

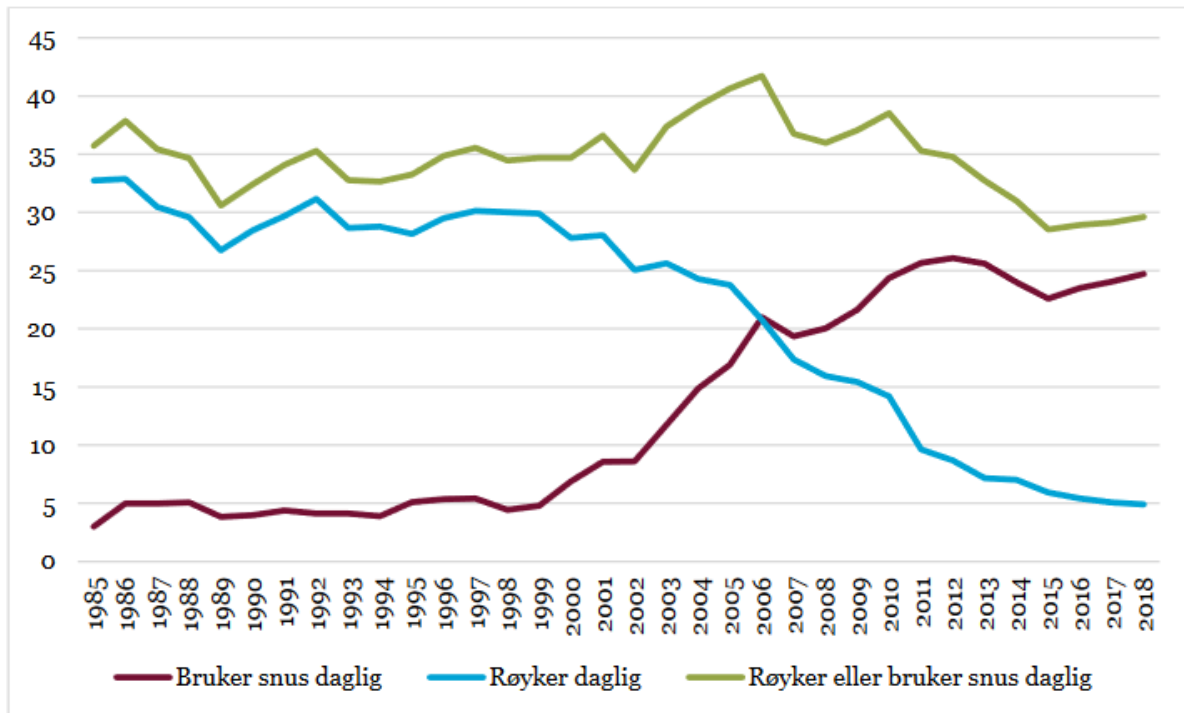
Figur 4. Prosentvis andel menn i alderen 16–74 år som brukte snus regelmessig eller tidligere etter røykestatus i perioden 2004–2018, treårs-intervaller. Aldersstandardiserte tall (referanseår 2017). Kilde: Statistisk sentralbyrå, FHI (2019)



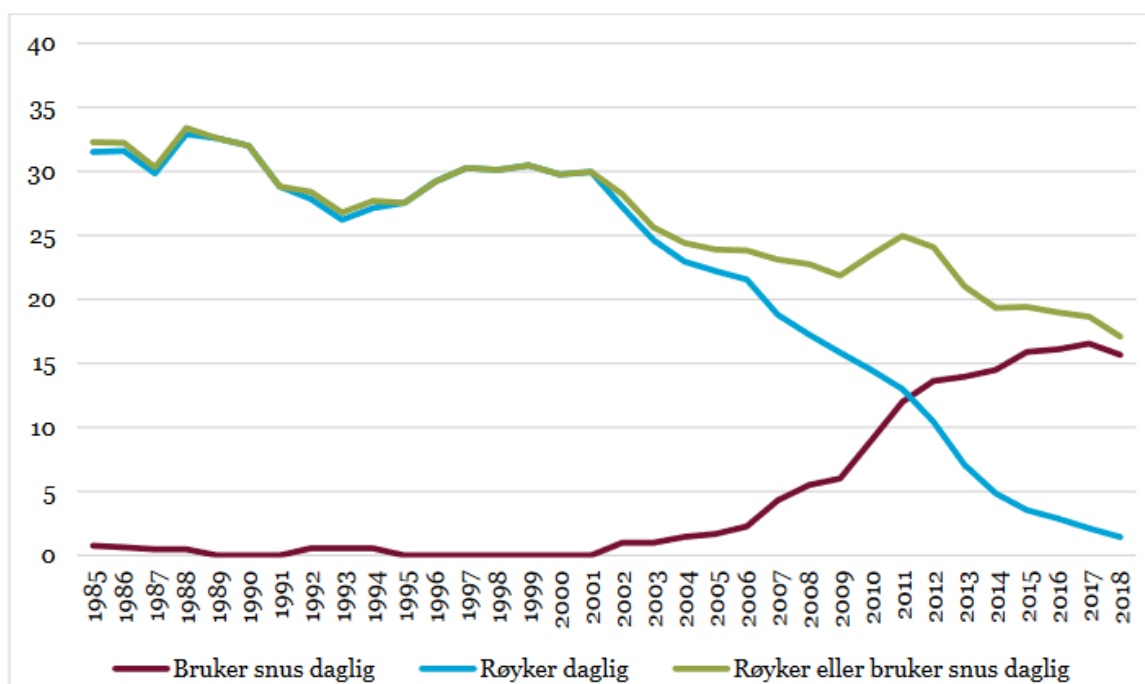
Figur 5. Prosentvis andel kvinner i alderen 16–74 år som brukte snus regelmessig eller tidligere etter røykestatus i perioden 2004–2018, treårs-intervaller. Aldersstandardiserte tall (referanseår 2017). Kilde: Statistisk sentralbyrå, FHI (2019)



Figur 6. Prosentvis andel som røyker og bruker snus daglig, og andelen som bruker snus eller røyker daglig blant menn i aldersgruppen 16–24 år i perioden 1985–2017. Treårig glidende gjennomsnitt. Aldersstandardiserte tall (referanseår 2017). Kilde: FHI (2019, s. 45)



Figur 7. Prosentvis andel som røyker og bruker snus daglig, og andelen som bruker snus eller røyker daglig blant kvinner i aldersgruppen 16–24 år i perioden 1985–2017. Treårig glidende gjennomsnitt. Aldersstandardiserte tall (referanseår 2017). Kilde: FHI (2019, s. 46)



Tabell 2. Bruksforhold mellom røykere og røykfrie som vil resultere i at snus har like store negative som positive konsekvenser for folkehelsen gitt ulike nivåer for skadegrad ved bruk av snus i forhold til røyking.

Skadegrad ved snus i forhold til sigaretter (prosent)	Antall personer som velger snus istedenfor sigaretter	Antall nikotinfrie som må begynne med snus for å utligne helsegevinst
1	1	100
2	1	50
5	1	20
10	1	10
15	1	6,7
20	1	5
25	1	4